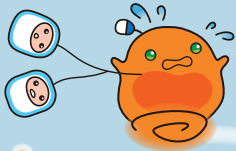


救命の手順

かえでちゃん (CAEDE: CPR AED Expert) は、心肺蘇生と AEDの普及をお手伝いするキャラクターです。



あ、人が倒れている!!

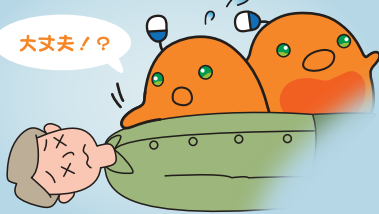
1 安全の確認



2 反応がないことの確認

肩をたたいて

大丈夫!?



3 助けを呼ぶ

119番を!!

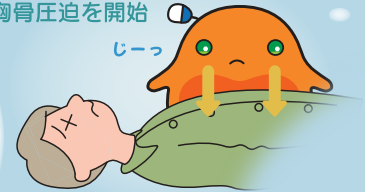
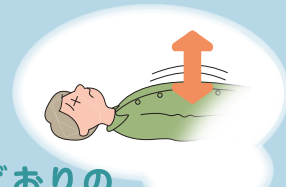
AEDを!!



4 普段どおりの呼吸がないことの確認

胸と腹部の動きを見て、呼吸の確認をします (10秒以内)

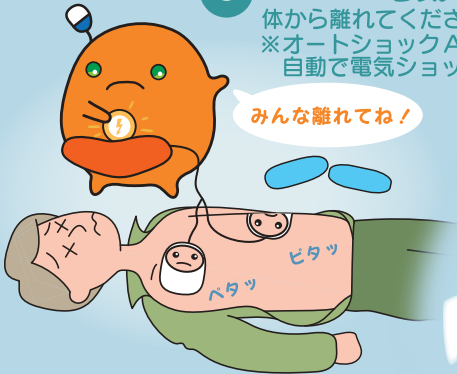
※わからない時は胸骨圧迫を開始



6 AEDで電気ショック

体から離れてください
※オートショックAEDの場合は、自動で電気ショックします

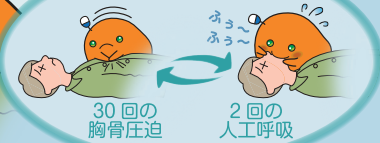
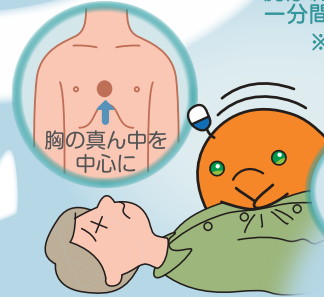
みんな離れてね!



5 胸骨圧迫

胸が約5cm沈む程度の強さで、一分間に100回から120回のテンポで押します

※技術と意思があれば胸骨圧迫30回と人工呼吸2回を繰り返す



救急隊に引き継ぐまで心肺蘇生を続けましょう