

# オートショック AED ペーパークラフト 展開図

## ① 注意 (必ずお読みください)

- ◎お子さまが作る場合は、必ず大人と一緒に作成し適切な注意、指導をおこなってください。
- ◎ハサミやカッターナイフ、先のとがったもの、紙などを扱うときは怪我をしないよう十分取扱いにご注意ください。
- ◎本品を使用しているケガや事故等の責任は、一切を負いかねます。
- ◎ペーパークラフトは、お子さまが組み立てやすいよう、本物のAEDとは多少異なる部分がございます。
- ◎音声発光などの仕様・実際の機能はありません。

対象年齢 8才～



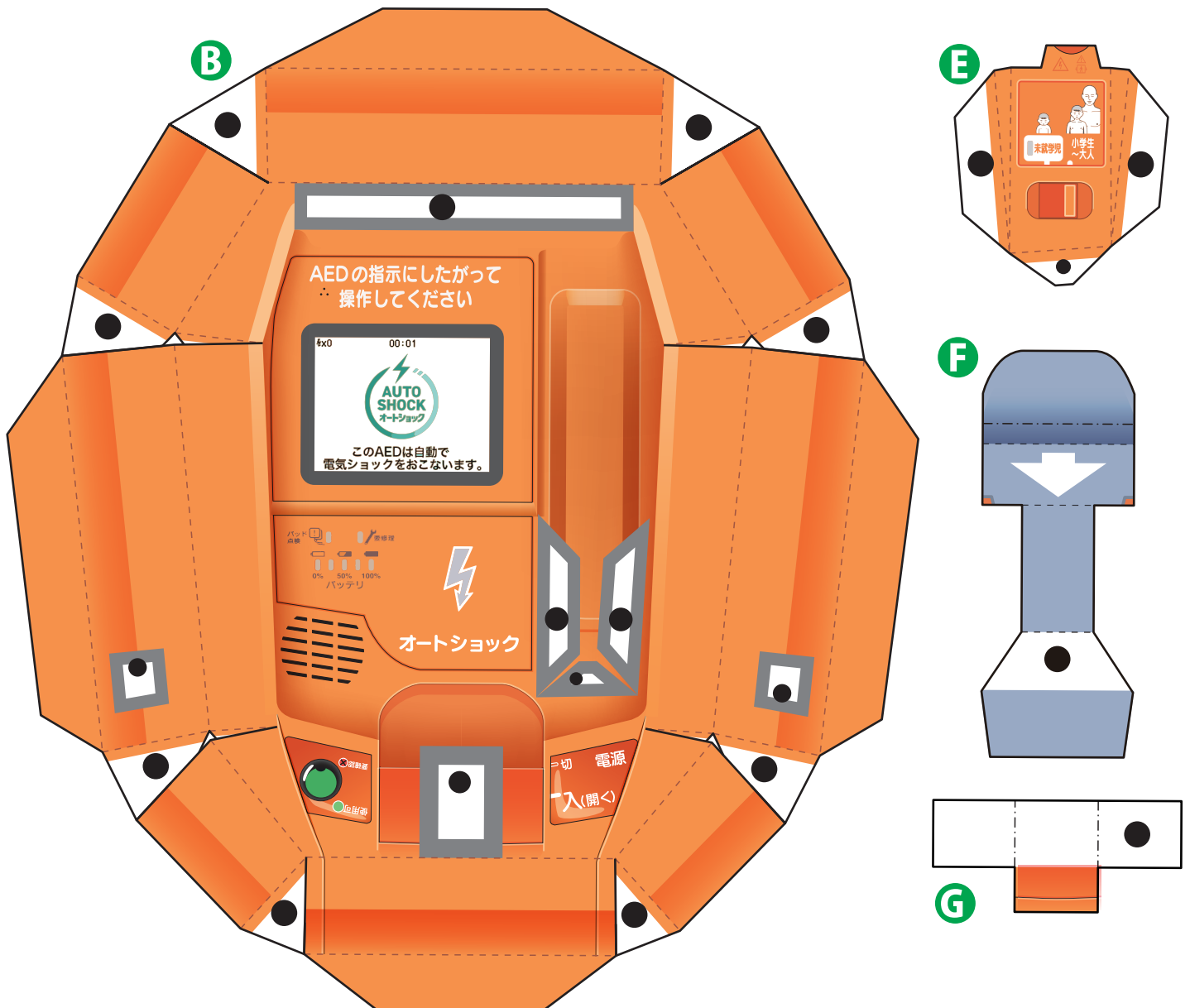
## ◎各種記号について

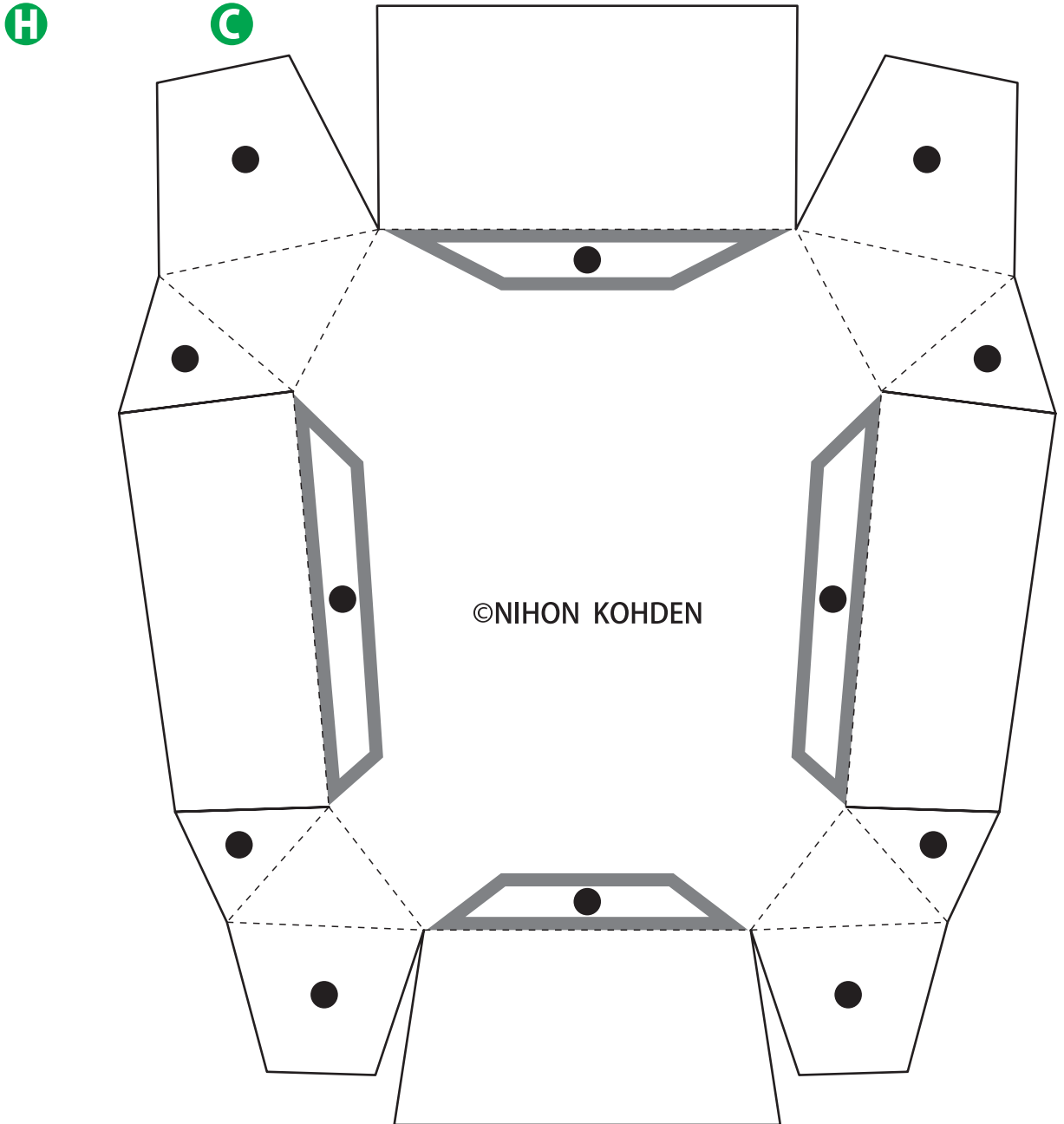
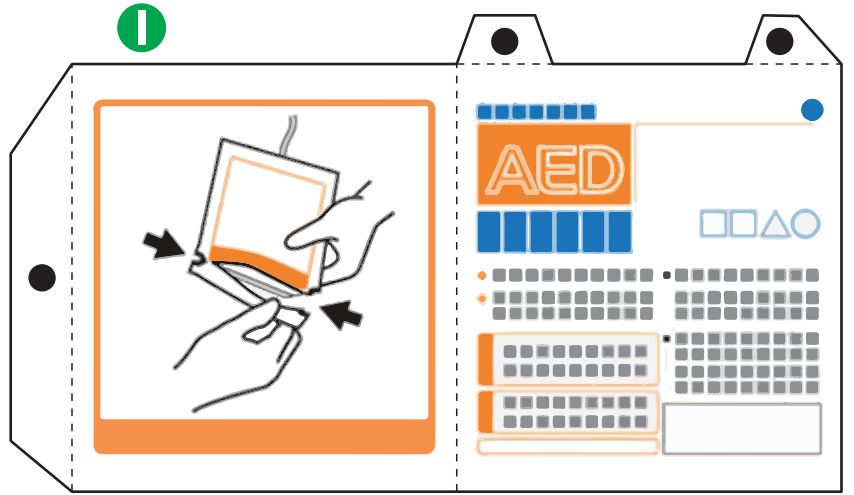
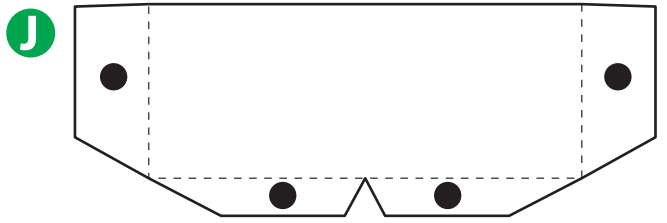
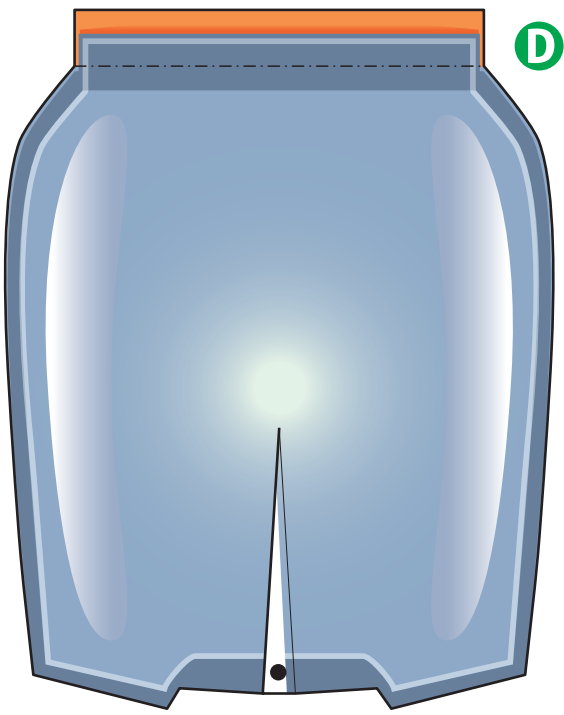
- 谷折り線
- 山折り線
- 切り取り線
- のりしろ

## ◎ご家庭でのプリントアウトについて

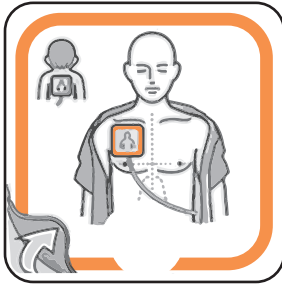
- ・紙は、厚さ0.2mm程度のものが適します。(コピー用紙など薄い紙は、おすすめしません。)
- ・組立説明書を出力する場合は、普通のコピー用紙で構いません。
- ・印刷時、PDF閲覧ソフト等で印刷する際の倍率は、100%に設定してください。
- ・必要枚数をご用意し、プリント漏れのないよう注意してください。

● のりしろ    ◻ ● ←グレーで囲まれたのりしろは、外部パーツとの接着です。





M



A

N



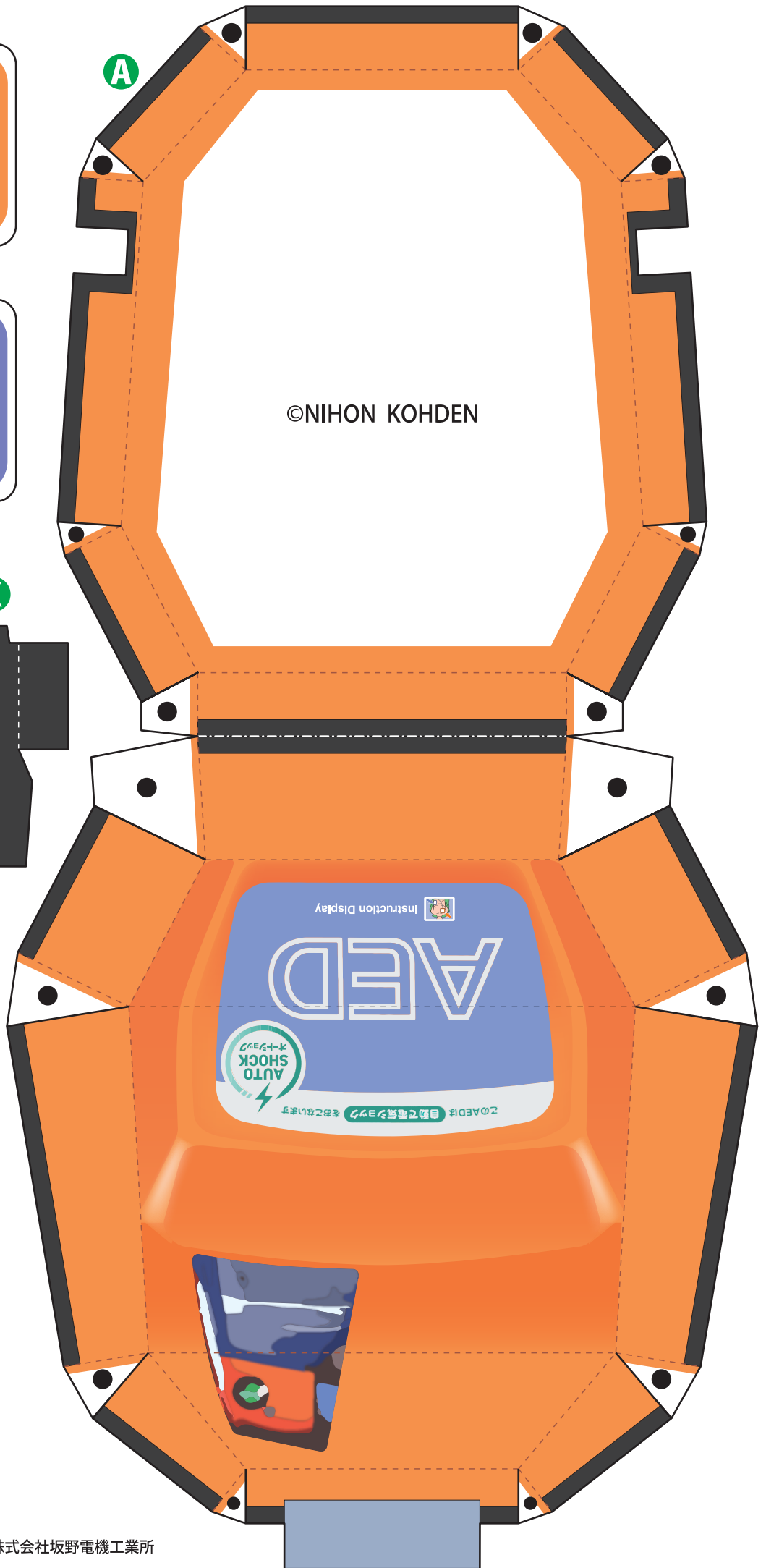
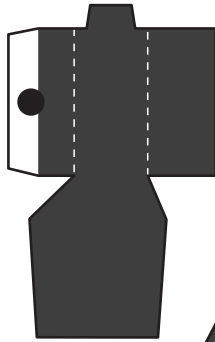
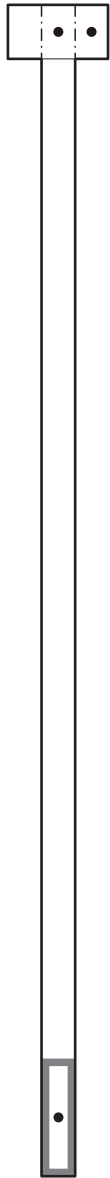
©NIHON KOHDEN

L-1

L-3

L-2

K



■ペーパークラフト設計:ハルト(紙乃製作所)

■本ペーパークラフトに関するお問い合わせ先:株式会社坂野電機工業所  
(担当者:坂野 恭介)info@sakano-denki.com