

家庭用AEDペーパークラフト組立説明 1枚目

対象年齢：8才～

⚠ 注意 (必ずお読みください)

- ・お子様が作る場合は、必ず大人と一緒に作成し適切な注意・指導をおこなってください。
- ・ハサミやカッターナイフ、先のとがったもの、紙などを扱うときは怪我をしないよう十分取扱いにご注意ください。
- ・本品を使用するケガや事故等の責任は、一切を負いかねます。
- ・ペーパークラフトはお子さまが組み立てやすいよう、本物のAEDとは多少異なる場合がございます。
- ・音声発光などの仕様・実際の機能はありません。

あらかじめ用意する道具



ハサミ

大人の方が作る場合は
カッターナイフを推奨します。



接着剤

木工用ボンドの
速乾タイプなどがおすすめです。



定規

折り目をつけるために使用。
ボールペンで折り線に跡をつけます。



書けない
ボールペン

大人の方が作る場合は
カッターの腹の使用を推奨します。

各種記号について

- 谷折り線 ———— 切り取り線
----- 山折り線 ◯ のりしろ

ご家庭でのプリントアウトについて

- ・紙は、厚さ0.2mm程度のものが適しています。(コピー用紙など薄い紙はおすすめしません。)
- ・組立取扱書を出力する場合は、普通のコピー用紙で構いません。
- ・印刷時に、PDF閲覧ソフト等で印刷する際の倍率は、100%に設定してください。
- ・必要枚数をご用意し、プリント漏れのないよう注意してください。

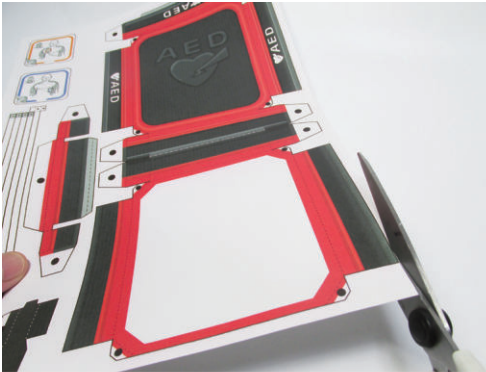
STEP 1

きれいに作るために、まず下準備をします!

- ※手順を見ながら、パーツごとに切り落とし・折り目付けをしても問題はありません。
- ※パーツ番号が切り離されてわからなくなることを防ぐため、制作手順には写真にパーツ番号を記入していますので、ご安心ください。

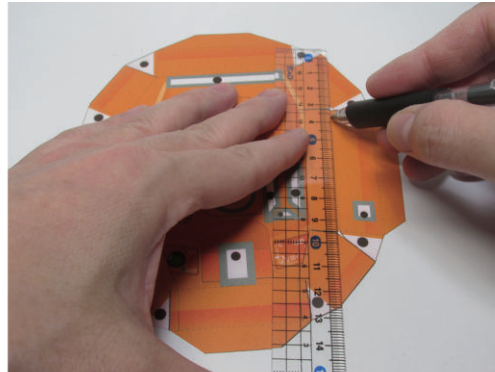
準備① はさみを用意して、切っていきます!

展開図すべてのパーツ切り取り線部分を
ハサミで切っていきます。



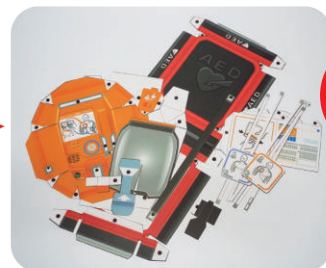
準備② 山折りと谷折りに、折り目をつけていきます!

山折り線・谷折り線に定規をあてて
書けないボールペンで折り目をつけていきます。



ふたつの下準備ができれば
いよいよ組み立てていきます!!

下準備
完了!



次のページへ→

完成イメージ



STEP 2

2 枚目

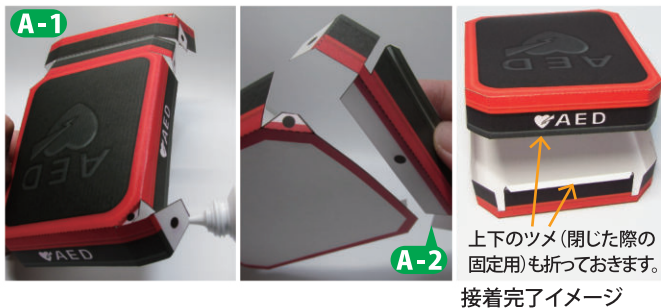
大きなパーツから先に、接着剤をつけて作っていきます!!

● のりしろ

● グレーで囲まれたのりしろは、外部パーツとの接着です。

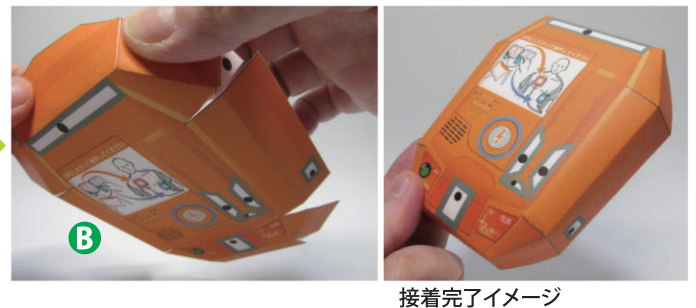
1 パーツ A の AEDカバーを組み立てていきます。

パーツ A を手に取り、のりしろ箇所に接着剤をつけ、一箇所ずつ接着していきます。



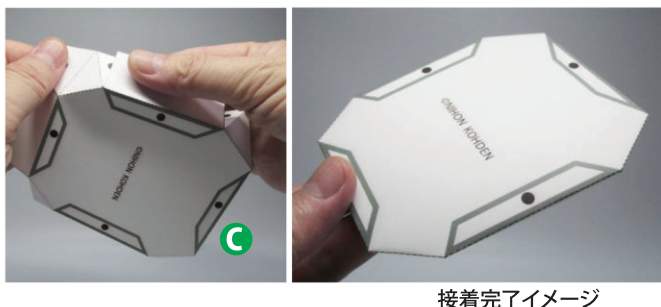
2 パーツ B の AED本体上部を組み立てていきます。

AED本体のパーツ B も 1 と同様にのりしろ箇所を接着していきます。



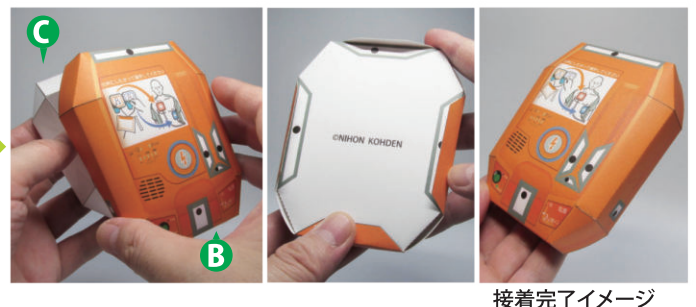
3 パーツ C の AEDカバーを組み立てていきます。

パーツ C を手に取り、のりしろ箇所に接着剤をつけ、一箇所ずつ接着していきます。



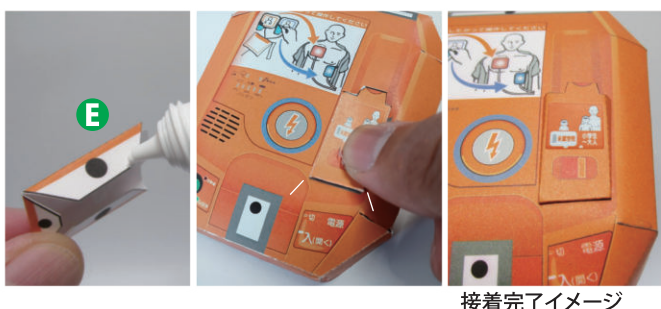
4 2 3 で組み立てた本体の上下を組み合わせます!

3 のグレーのりしろ箇所に 2 で作った本体上部を接着していきます。



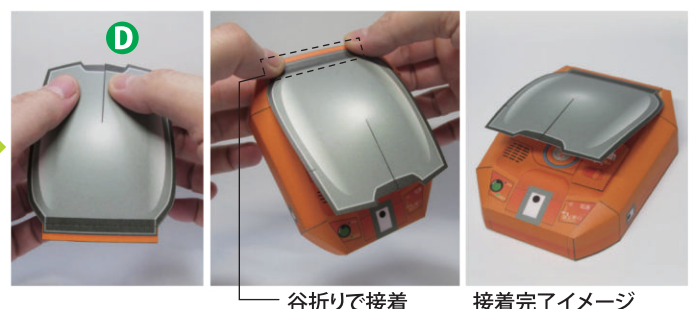
5 パーツ E を組み立てたら 未就学児/小学生～大人モード切換スイッチに!

パーツ E の、のりしろ箇所に接着剤をついたら 4 で作った本体のグレーのりしろに接着します。



6 パーツ D を組立てて 本体のフタが完成!

パーツ D の、のりしろ箇所を接着したら 4 で作った本体に、谷折りして接着します。



STEP 3

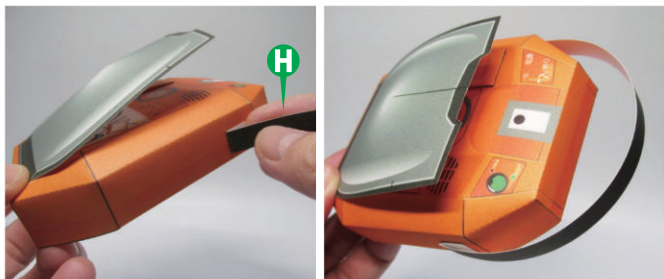
3 枚目

細かい作業が増えるので、手順にそって慎重にいきましょう!!

● のりしろ ● グレーで囲まれたのりしろは、外部パーツとの接着です。

7 パーツ H を本体に接着し AED本体の持ち手を作っていきます。

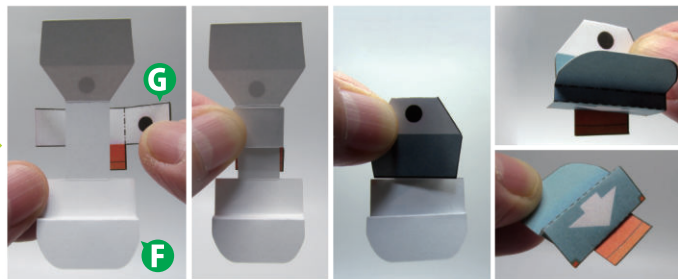
パーツ H を手に取り、6 で作った本体側面のグレーののりしろに接着します。



接着完了イメージ

8 パーツ G にパーツ F を はさんでセットしてきます。

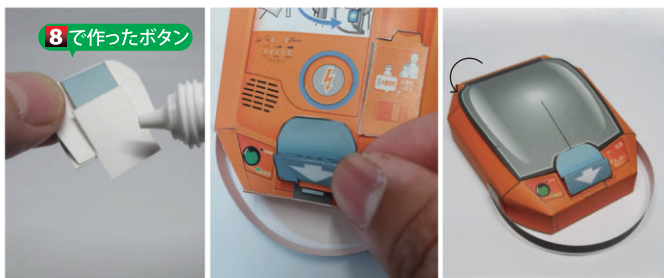
パーツ F を、パーツ G に巻き込んで接着します。その後、パーツ F も折り畳んで接着してきます。



Fを裏側にしてGを巻き込む Gを折りたたむ Fを折りたたみ、接着

9 8 で作ったスライドボタンを 本体に接着したら本体がよいよ完成!

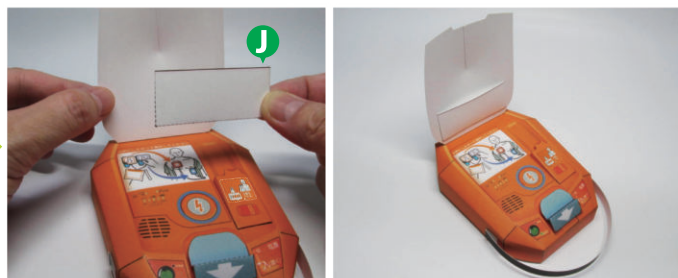
7 で作った本体のグレーののりしろ箇所に
8 で作ったボタンを接着し、フタをかませたら完成!



フタをかませたイメージ

10 パーツ J を組み立てて パッド収納ポケット完成させましょう!

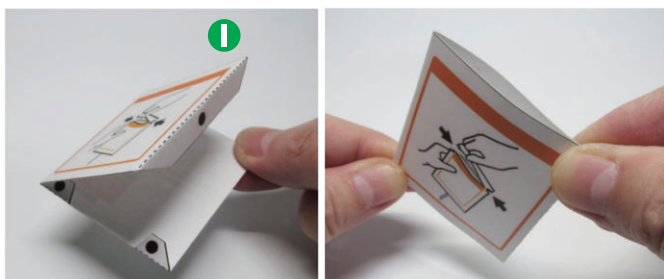
パーツ J を 9 で作った本体のフタの裏に
接着しパッドを収納するポケットをつくります。



接着完了イメージ

11 パーツ I を組み立てて パッド本体をいれる袋を作ります。

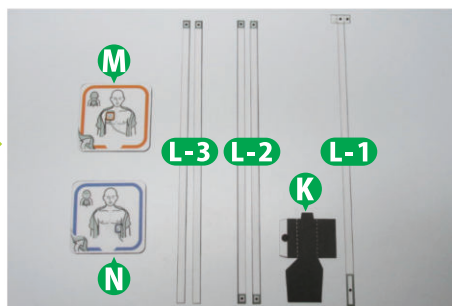
パッド I の、のりしろ箇所を接着したら
パッド袋完成!



接着完了イメージ

12 パーツ M、パーツ N パーツ L、パーツ K を用意します。

パーツ L は、L-1 1本、L-2 2本、L-3 が2本です。
わかるようにしておきましょう。



【見分け方】

L-1 上部がT字になっています。

L-2 両端に、グレーのりしろがついています。

L-3 上部に、グレーのりしろがついています。

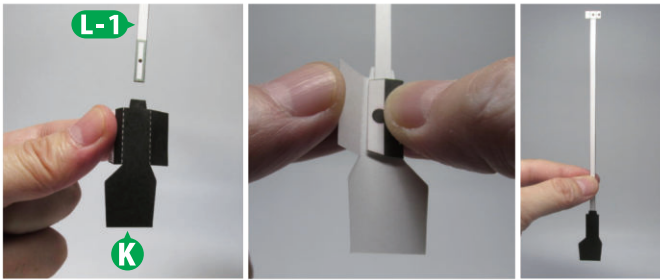
次のページへ→

AEDの完成も目前です!!

● のりしろ ● グレーで囲まれたのりしろは、外部パーツとの接着です。

13 パーツ L-1 を パーツ K で、はさみこみます。

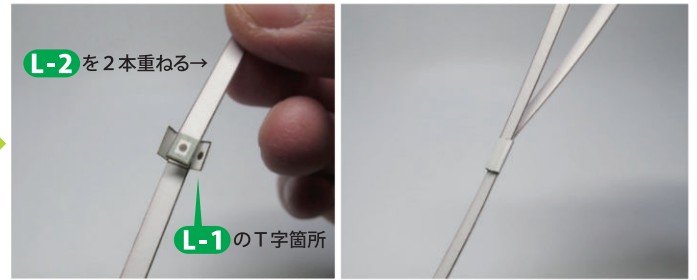
L-1 のグレーのりしろ箇所をパーツ K に接着し
パーツ K を折り込み、接着しはさみこみます。



接着完了イメージ

14 13 で作った線に さらに線をつなげていきます。

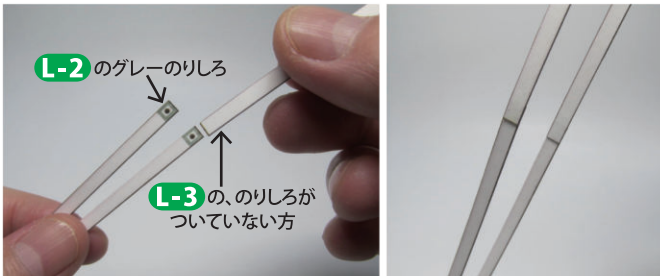
パーツ L-2 の、のりしろを上にした状態で2本かさねて
パーツ L-1 のT字に連結し、折り込んで接着します。



接着完了イメージ

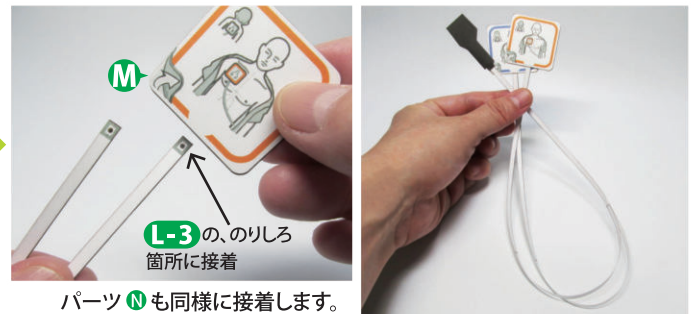
15 14 で作った線に さらに線をつなげていきます。

パーツ L-2 の、グレーのりしろ所に
パーツ L-3 の、のりしろがついてない方を
2本ずつ、それぞれ接着します。



16 15 で作った線に それぞれのパッドを接着していきます。

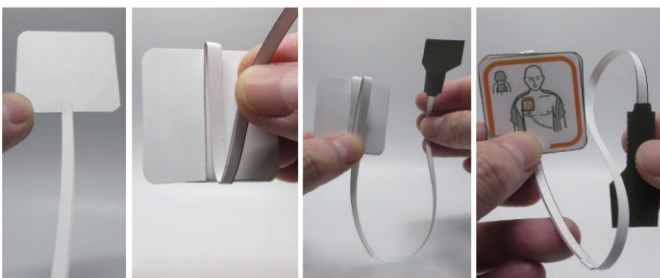
パーツ M と、パーツ N のパッドを
パーツ L-3 の、のりしろ箇所に接着します。



接着完了イメージ

17 16 で作ったパッド本体を 収納するため折りたたみます。

パッドの長さに合わせてコードを
3 往復、折り畳んでいきます。



完成!

11 で作った袋に 16 を収納し
パッドの黒いコネクタを本体に接続します。
本体を 1 のカバーに入れて完成です!



完成!